

LOISIRS EDUCATIFS

Animations Pédagogiques

JOURNÉE
SEJOUR

Primaires

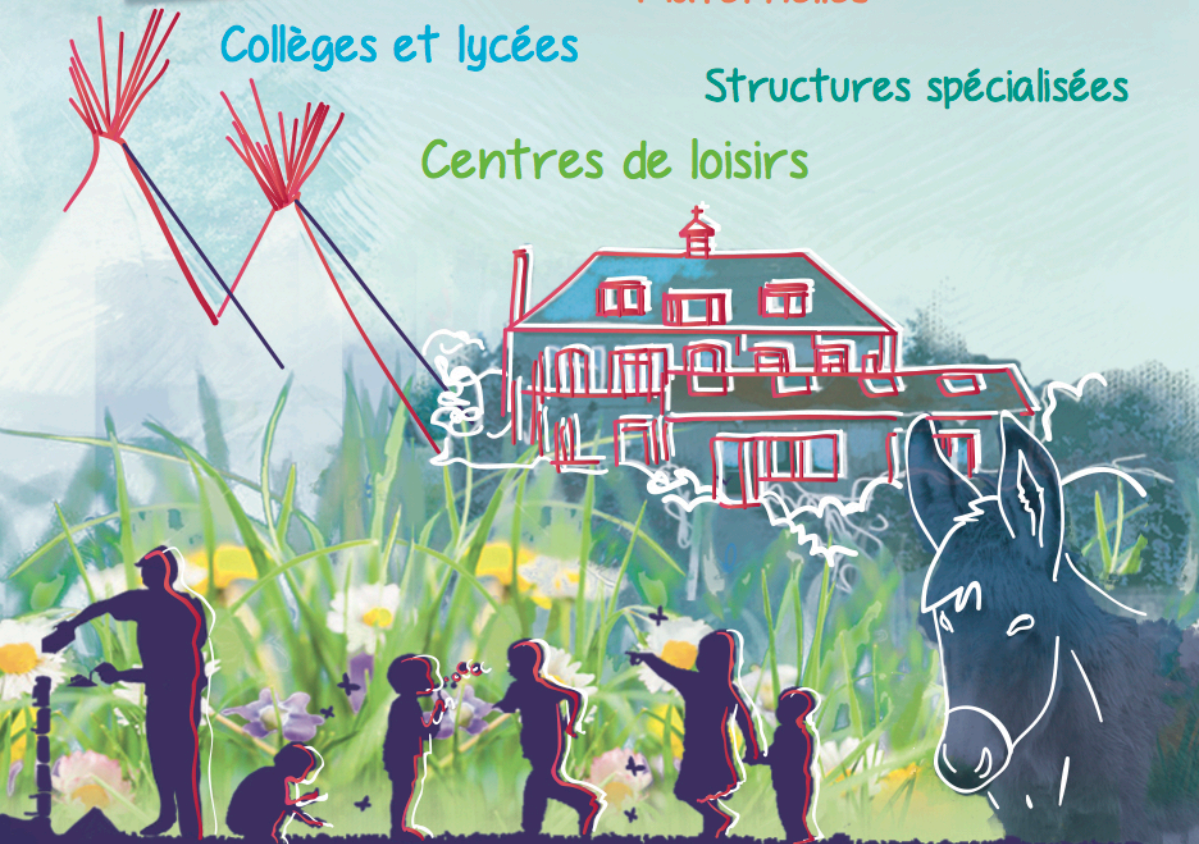
Collectivités

Maternelles

Collèges et lycées

Structures spécialisées

Centres de loisirs



A Petits PAS - 16, route de Canlers - 62310 Ruisseauville
Tél : 03.21.41.70.07 - equipe@apetitspas.net
www.apetitspas.net



À Petits PAS

Terre de Création
graine d'écologie...

Une pédagogie active



Comprendre par l'approche sensorielle, par l'expérimentation et la manipulation

S'exprimer par l'approche créative et artistique

Favoriser la coopération et la Communication Non Violente

OBJECTIFS DES ANIMATIONS ET SÉJOURS



Favoriser la participation de tous, individuelle et collective

Agir, s'organiser, monter des projets

Travailler en interdisciplinarité : les animations sont des supports d'apprentissage au langage, aux mathématiques, aux sciences et aux arts

Se faire plaisir en apprenant

Eduquer par la vie quotidienne

Certaines animations sont possibles sur votre site

DÉFI

VOUS

Pique-nique mini-déchets (ex : goûter maison sans emballage et gourde)

NOUS

Animation micro-déchets

JOURNÉE TYPE

ARRIVÉE

9h30

DÉCOUVERTE des lieux, installation

10h-12h

ANIMATION : 1 classe fait l'animation 1, l'autre classe l'animation 2

12h

PIQUE-NIQUE en intérieur ou en extérieur s'il fait beau (site arboré)

Jeux libres

13h30-15h30

ANIMATION : les groupes sont intervertis pour chaque animation

DÉPART

15h30-16h

PAUSE, goûter





Approche de l'âne → 2 - 6 ans / 7 +

- . Découverte de l'âne (ses caractéristiques, son alimentation, son mode de vie...)
- . Soins de l'âne et conseils de conduite
- . En route sur les chemins de Ruisseauville !



Contes en randonnée → 2+

- . Au fil de la randonnée avec les ânes, contes et histoires vous accompagneront...
- . Découverte de l'âne (ses caractéristiques, son alimentation, son mode de vie...)
- . Soins de l'âne et conseils de conduite



Parcours de maniabilité → 5+

- . Préparation de l'âne
- . Découverte et soins de l'âne
- . Conduite de l'âne avec parcours et obstacles



Randonnée et découverte → 8 +

- . Randonnée avec l'âne à la journée
- . Possibilité d'inclure une visite (ferme, verger, musée...)

Uniquement possible durant un séjour





Mon amie la nature ➔ 2 - 8 ans

- . Richesses et trésors de la biodiversité
- . Protection de la nature
- . Randonnée avec les ânes

ANIMATIONS SUR LA
JOURNÉE, (1/2 journée
en autonomie)



Les secrets de la haie ➔ 5 - 11 ans

- . Les rôles et types de haie
- . Biodiversité : plantes et animaux de la haie
- . Intérêt écologique
- . Fiche d'identification des feuilles



Les petites bêtes de la mare ➔ 6+

- . Faune et flore de la mare
- . Observation et pêche des petites bêtes
- . La biodiversité à la loupe...



Le jardin de demain ➔ 2 - 5 ans / 6+

- . Découverte du potager et jardin des plantes
- . Pratique du jardinage
- . A vos mains, prêts, par terre !



Musique verte* ➔ 6+

- . Les sons de notre environnement
- . Fabrication d'instruments à partir des ressources de la nature
- . En avant la musique !



Comme un arbre dans ma vie ➔ 6 - 11 ans

- . Découverte des arbres, feuilles, espèces, graines et utilisations par l'homme
- . Jeux et fabrication d'un marque-page



L'Happy Culture et les abeilles ➔ 6+

- . Le monde magique de l'abeille, son organisation, son rôle de pollinisateur...
- . Les produits de la ruche
- . Fabrication d'une bougie...bzz bzz !



Histoire de sens ➔ 2 - 7 ans / 8 +

- . Éveil des 5 sens dans le jardin de la biodiversité et des arts
- . Conte et découverte des plantes sauvages



Jardin des merveilles ➔ 2 - 7 ans / 8 +

- . Parcours ludique et poétique
- . Découverte de la biodiversité et du jardin
- . Approche des cinq sens



Devenir pizziolo ➔ 8 +

- . Fabrication de la pâte à pizza
- . Cuisson au four traditionnel
- . On cuisine, on partage, on se régale !



Les mains argiles* ➔ 2 - 6 ans / 6 - 12 ans / 13 +

- . Découverte de l'argile, manipulation pour devenir apprenti potier : Modelage, façonnage et décoration. Création individuelle ou collective



Voyage au coeur de la terre* ➔ 2 - 6 ans

- . Manipulation de l'argile par des ateliers d'éveil des 5 sens.
- . Créations artistiques et conte



Les petites bêtes de la terre* ➔ 2 - 6 ans

- . Modelage d'une petite bête réaliste ou fantastique à partir d'argile et des trésors de la nature



Artistes de la nature* ➔ 3 +

- . Création artistique à partir de feuilles, fleurs, branches ramassées au fil de notre balade
- . Diversité des formes, couleurs, textures...Land'art



Le pouvoir des plantes ➔ 5 +

- . Fabrication de teintures et aquarelles végétales
- . Création à partir des végétaux du jardin et de leur pouvoir tinctorial



Cartonnage* ➔ 10 +

- . Création d'un joli support avec du carton recyclé pour inventer un carnet qui se déplie et qui racontera son histoire



Gravure ou Lino gravure* ➔ 8 +

- . Gravure d'un dessin dans du plexi ou du linoléum pour créer des illustrations, jouer avec les traits et les couleurs.
- . Création d'une œuvre artistique à l'aide d'une presse.



Les petits chimistes* ➔ 6+

- . Mise en pratique de la réduction des déchets
Je trie, je recycle, je fais moi-même
- . Fabrication de dentifrice, savon sans rinçage ou éponge...



Peintures naturelles* ➔ 3 - 7 ans / 8+

- . Fabrication de peinture à partir de différentes argiles et terres
- . Création artistique collective ou individuelle



La maison écologique ➔ 3 - 7 ans / 8+

- . Jeu de pistes dans nos bâtiments
- . Construction bois, panneaux solaires, gestion de l'eau et expériences !
- . Découverte des habitats du monde



Moins de déchets, plus de compost ➔ 6+

- . Le tri des déchets
- . Faire son compost
- . La cuisine avec les restes
- . L'humus et l'écosystème de la forêt



Maisons de terre ➔ 5+

- . Découverte des propriétés de la terre et de son rôle dans l'architecture (torchis, adobe...) Sur l'air d'un conte, fabrication de maquettes de maisons éco-idéales en argile



Cuistot des jardins ➔ 5+

- . Ateliers culinaires avec les légumes du jardin et plantes sauvages pour faire un pas vers l'alimentation durable





Eco-Gite adapté aux personnes en situation de Handicap



2 salles d'activités



3 tipis



dortoirs + infirmerie



Des équipements adaptés servant de supports pédagogiques :
éoliennes, panneaux photovoltaïques, panneaux solaires thermiques, chaufferie bois, phytoépuration, compost...

Un jardin ludique et pédagogique :
une mare, des carrés potagers, un verger...

Toutes nos thématiques font aussi l'objet d'un séjour.

NOS ANIMATIONS EN PRATIQUE

Le coût indicatif (2018)

Demi-journée (2 heures d'animation) : 210€ /groupe de 25 enfants
et 255€ / groupe de 30 enfants maximum.

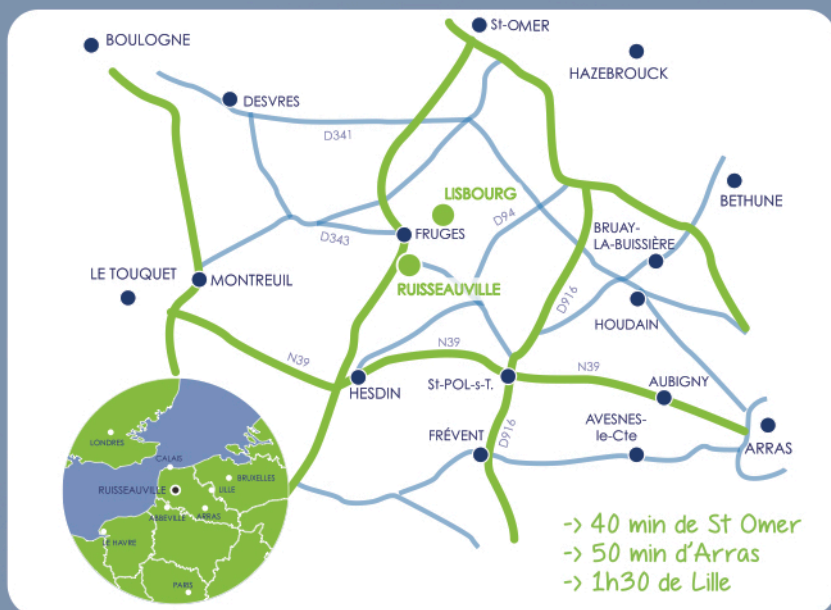
Sur certaines animations, un supplément consommable est demandé.

- Séjour : en gestion libre ou pension complète ou 1/2 complète

Devis sur demande.

Les lieux

- A Ruisseauville, dans nos bâtiments Haute Qualité Environnementale, site arboré, espace jardin pédagogique
 - A Lisbourg, sur notre gîte entouré de 4000 m² de verdure
 - Chez vous : dans votre école, votre centre social, votre association
- Un surcoût pour le déplacement est à prévoir



A Petits PAS - 16, route de Canlers - 62310 Ruisseauville
Tél : 03.21.41.70.07 - equipe@apetitspas.net
www.apetitspas.net

Nous sommes agréés par la Direction
Départementale de la Cohésion Sociale.

