

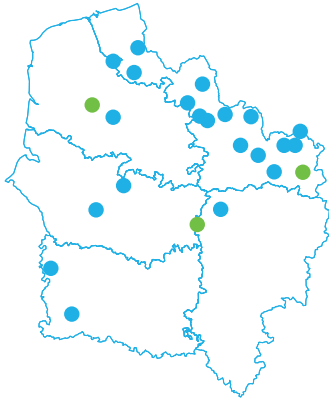


LES ESPACES-TEST AGRICOLES HAUTS-DE-FRANCE



DES DISPOSITIFS MULTI-ACTEURS

2 espaces-test agricoles en fonctionnement. Plus de **20** ans d'expérience d'accompagnement au test d'activité agricole en région.

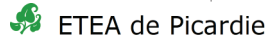


- lieux-test permanents
- lieux-test éphémères

Le Gerموir et A Petits PAS :

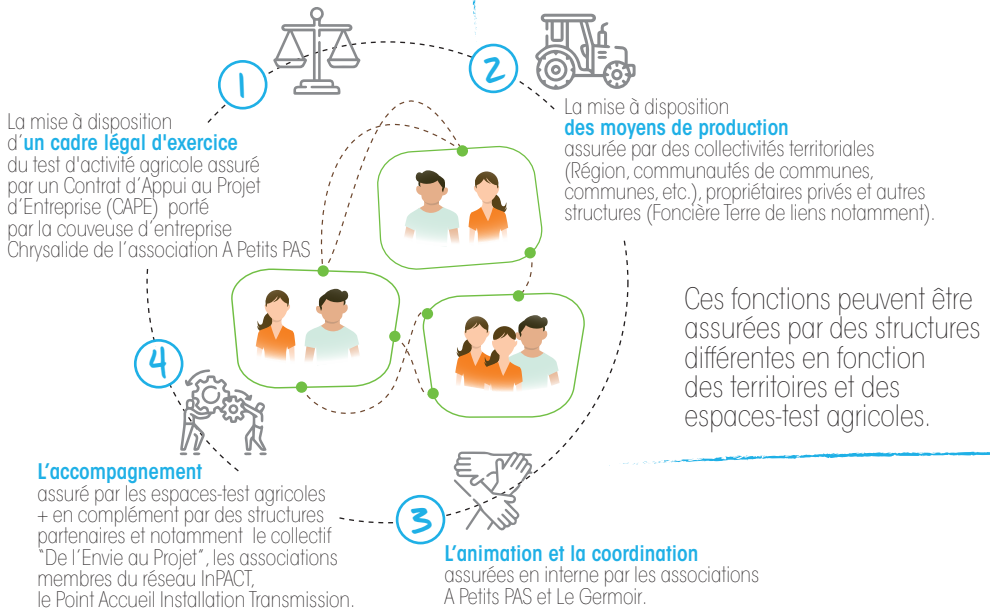
accompagnement des dynamiques de test agricole sur l'ensemble de la Région avec les acteurs intéressés ; soutien et accompagnement à l'émergence de nouveaux lieux-test sur le territoire ; partage d'expérience avec les espaces-test agricoles hors Région dans le cadre du Réseau National des Espaces-Test Agricoles - RENETA.

→ accompagnement à la création de l'espace-test agricole ETEA de Picardie



→ en partenariat avec le PASS INSTALLATION APTEA d'Initiatives Paysannes : 12 mois pour structurer son projet d'installation en agriculture paysanne, déclinable dans toutes les filières. Une formation alternant pratique sur des fermes, formations entrepreneuriales et techniques.
<https://www.agriculturepaysanne.org/Formation-longue-Pass-Installation-APTEA>

Les espaces-test agricoles sont des dispositifs multi-acteurs permettant le test d'activités agricoles sur un territoire en assurant **4** fonctions essentielles :



Ces fonctions peuvent être assurées par des structures différentes en fonction des territoires et des espaces-test agricoles.

LES PERSONNES EN TEST D'ACTIVITÉ AGRICOLE

226 personnes accueillies depuis le début du test d'activité agricole en région en 2005

Sur les 57 personnes qui se sont testées depuis 2022 :



68% viennent du département du test



ont moins de 40 ans



36,6 ans

de moyenne d'âge à l'entrée en test

CATÉGORIES SOCIO PROFESSIONNELLES AVANT LE TEST

Employé·e
Ouvrier·ère agricole autres
Artisan·e, commerçant·e, chef·fe d'entreprise Agriculteur.rice
Cadre et profession intellectuelle supérieure
Profession intermédiaire

NIVEAU D'ÉTUDES

BAC +3 ou +4
CAP, BEP **BAC +5** **BAC**
BAC +2 **BAC +8**

35 personnes sont actuellement* en test

21 femmes
14 hommes



Toutes et tous sont en Contrat d'Appui au Projet d'Entreprise (CAPE)

DU MARAÎCHAGE EN TEST, MAIS PAS UNIQUEMENT

54%

testent une production principale en maraîchage



17%

testent une activité en élevage



29%

testent une production végétale autre que le maraîchage (horticulture, plantes à parfum, aromatiques et médicinales, etc.)



DES PRODUCTIONS TESTÉES VARIÉES

Transformation Maraîchage

Plantes à parfum, aromatiques et médicinales Apiculture Horticulture Volailles (pondeuses ou chairs)

Accueil pédagogique Élevage Paysan boulanger



31% DIVERSIFIENT LEUR ACTIVITÉ PAR DE LA TRANSFORMATION



(fromage, épices, boulangerie, barres énergétiques, produits à base de miel, cosmétique)



14% PROPOSENT ÉGALEMENT DE L'ACCUEIL PÉDAGOGIQUE SUR LA FERME



67% des productions testées sont certifiées Agriculture Biologique

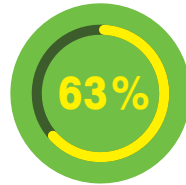
"Ici sur l'Espace-test il y a déjà le matériel, les serres. Donc ça a permis de pouvoir arriver en janvier, et début février on avait déjà commencé à planter pas mal de choses. Si on était sur notre propre terrain ça aurait pris plus de temps... Au début on voulait vraiment des variétés assez originales et finalement on se recentre. On en fait un petit peu mais en quantité vraiment moindre par rapport à ce que l'on pensait au début... On a testé pas mal de choses. On voit que certains outils ne nous plaisent pas beaucoup."

Maraîcher et maraîchère actuellement en test avec A Petits PAS



À LA SORTIE

193 SORTIES
DEPUIS LA CRÉATION
DES DISPOSITIFS
EN RÉGION



d'installation à l'issue du test



"Le truc, c'est de voir si t'es fait pour ça. Je pensais que j'étais fait pour ça ! Mais il faut voir si tu as vraiment la capacité pour t'installer... Je pense que si je n'étais pas passé par l'espace-test du Gerموir, je n'en serais pas à ce stade maintenant. Pouvoir vraiment mettre en place son projet pendant deux ans, et pouvoir aussi tester des choses, c'est super !"

Maraîcher en test passé par l'espace-test agricole du Gerموir

Le Réseau National des Espaces-Test Agricoles est un réseau d'échange de pratiques entre ses membres, de mutualisation, d'information et de communication sur le test d'activités agricoles.

Il valorise la diversité des espaces-test agricoles et accompagne les projets émergents d'espaces-test.

Il compte aujourd'hui **68** espaces-test en fonctionnement et **15** en projet.

CONTACTS



RENETA (Réseau National des Espaces-Test Agricoles)
Maison des Agriculteurs - Mas de Saporta - 34875 Lattes
04 67 06 23 66 / 06 78 53 45 58
contact@reneta.fr - <https://reneta.fr>



A Petits PAS
Espace Test du Coeur de l'Avesnois
7 rue du Défriché
59177 Sains du Nord
03 27 67 32 89
<https://apetitspas.net/>
equipeETA@apetitspas.net



Le Gerموir
31 Rue Principale
62310 AMBRICOURT
03 21 04 39 69
06 48 31 31 79
Mail de la ferme:
lafermedugerموir@gmail.com
Mail de l'association:
le-gerموir@orange.fr
http://reneta.fr/_Le-Gerموir_



DES PLACES SE LIBÈRENT RÉGULIÈREMENT
AU SEIN DES ESPACES-TEST. CONTACTEZ-NOUS !